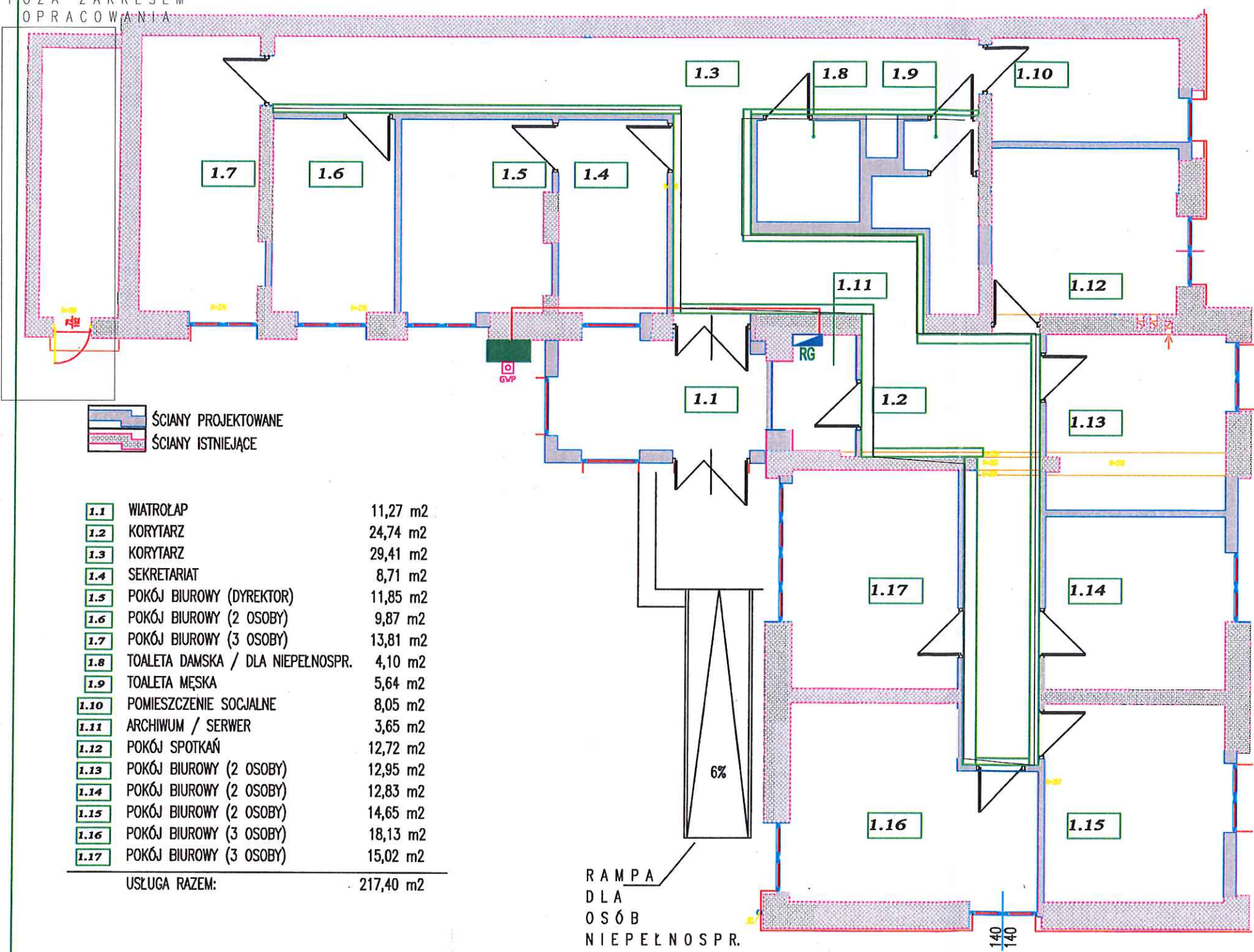


POZA ZAKRESEM  
OPRACOWANIA



ŚCIANY PROJEKTOWANE  
ŚCIANY ISTNIEJĄCE

1.1	WIATROLAP	11,27 m <sup>2</sup>
1.2	KORYTARZ	24,74 m <sup>2</sup>
1.3	KORYTARZ	29,41 m <sup>2</sup>
1.4	SEKRETARIAT	8,71 m <sup>2</sup>
1.5	POKÓJ BIUROWY (DYREKTOR)	11,85 m <sup>2</sup>
1.6	POKÓJ BIUROWY (2 OSOBY)	9,87 m <sup>2</sup>
1.7	POKÓJ BIUROWY (3 OSOBY)	13,81 m <sup>2</sup>
1.8	TOALETA DAMSKA / DLA NIEPEŁNOSP.	4,10 m <sup>2</sup>
1.9	TOALETA MĘSKA	5,64 m <sup>2</sup>
1.10	POMIESZCZENIE SOCJALNE	8,05 m <sup>2</sup>
1.11	ARCHIWUM / SERWER	3,65 m <sup>2</sup>
1.12	POKÓJ SPOTKAŃ	12,72 m <sup>2</sup>
1.13	POKÓJ BIUROWY (2 OSOBY)	12,95 m <sup>2</sup>
1.14	POKÓJ BIUROWY (2 OSOBY)	12,83 m <sup>2</sup>
1.15	POKÓJ BIUROWY (2 OSOBY)	14,65 m <sup>2</sup>
1.16	POKÓJ BIUROWY (3 OSOBY)	18,13 m <sup>2</sup>
1.17	POKÓJ BIUROWY (3 OSOBY)	15,02 m <sup>2</sup>
USŁUGA RAZEM:		217,40 m <sup>2</sup>

UWAGA:

1. PRZEWODY INSTALACJI SIŁY UKŁADAĆ WSPÓLNIE Z PRZEWODAMI INSTALACJI OŚWIETLENIA POD TYNKIEM W ODLEGŁOŚCI OK. 25CM OD POWIERZCHNI SUFITU.
2. W POMIESZCZENIACH WILGOTNYCH INSTALACJA I OSPRZĘT INSTALACYJNY W WYKONANIU BRYZGOSZCZELNYM IP44/55
3. WYŁĄCZNIKI OŚWIETLENIA INSTALOWAĆ NA WYS. 1,15M.
4. GN.1F DLA KTÓRYCH NIE PODANO NA RYS. WYSOKOŚCI MONTAŻU INSTALOWAĆ NA WYS. 20-30CM OD POWIERZCHNI PODŁOGI.
5. W ŁAZIENCE GN. 1F MONTOWAĆ NA WYS. 1.1M OD POWIERZCHNI PODŁOGI.
6. ROZDZIELNICĘ MONTOWAĆ NA WYS. 1,6M OD POWIERZCHNI PODŁOGI
7. INSTALACJE UKŁADANE NA PODŁOŻU PALNYM ( WĘTRZA ŚCIANEK DZIAŁOWYCH, DREWNIANE ELEMENTY WYSTROJU WĘTRZ) UKŁADAĆ W INSTALACYJNYCH RURKACH OCHRONNYCH
8. PUSZKI LOKALNYCH POŁĄCZEŃ WYRÓWNAWCZYCH MONTOWAĆ W ŁAZIENKACH POD UMYWALKĄ
9. LOKALNE POŁĄCZENIA WYRÓWNAWCZE WYKONAĆ PRZEWODEM DY4mm<sup>2</sup> O KOLORZE IZOLACJI ŻÓŁTOZIELONYM. DO PRZEWODÓW POŁĄCZEŃ WYRÓWNAWCZYCH PODŁĄCZYĆ ELEMENTY KONSTRUKCYJNE I OBUDOWY URZĄDZEŃ NA KTÓRYCH MOŻE POJAWIĆ SIĘ NIEBEZPIECZNE NAPIĘCIE.

**Proj. Instalacja elektryczna**

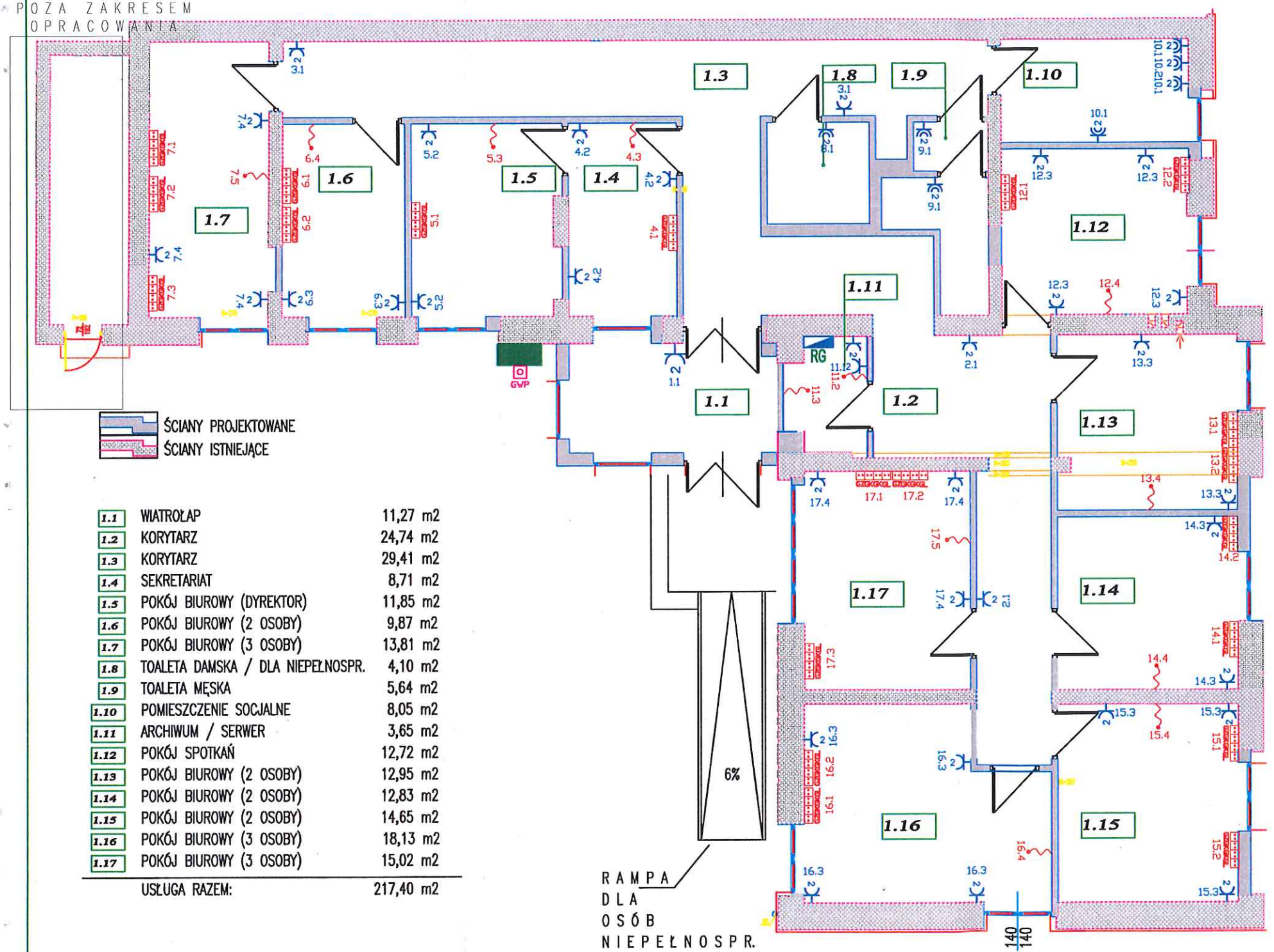
- Rozdzielnica Główna
- Istn. złącze napowietrzne
- Korytka kablowe
- Kabel 5xLgY 25mm<sup>2</sup>
- Główny wyłącznik prądu

**ZAKŁAD INSTALACJI ELEKTRYCZNYCH BARTŁOMIEJ SZCZEŚNIAK**  
 Siedziba ul. Leśna 27, 05-300 Mińsk Mazowiecki | M. tel. 514 957 215

Wykonawca Projektu	Zakład Instalacji Elektrycznych Bartłomiej Szczęśniak Stojadła, ul. Leśna 27, 05-300 Mińsk Maz.	PROJEKTANCI:	mgr inż. Bartłomiej Szczęśniak	UPRAWNIENIA:	MAZ0589/POE022 * uprawnienie do projektowania i nadzoru nad realizacją i eksploatacją obiektów elektroenergetycznych	PODPIS:	
INWESTOR	Powiat Grójceki ul. Piłsudskiego 59 05-600 Grójec		inż. Feliks Leszek Culek	IAN-424/05/9696 * uprawnienie do projektowania i nadzoru nad realizacją i eksploatacją obiektów elektroenergetycznych			
OBIEKT:	Projekt instalacji elektrycznej		Arkadiusz Sekula	Asystent Projektanta			
TEMAT:	Projekt budowlany rozbudowy i przebudowy budynku wraz ze zmianą sposobu użytkowania z funkcji edukacyjnej na funkcję usługową w miejscowości Grójec dz. nr 1691/1 gm. Grójec		data: XII-2019				RYS. NR
BRANŻA:	ELEKTROENERGETYCZNA						A-1
				PROJEKT WYKONAWCZY			



POZA ZAKRESEM  
OPRACOWANIA



ŚCIANY PROJEKTOWANE  
ŚCIANY ISTNIEJĄCE

1.1	WIATROLAP	11,27 m2
1.2	KORYTARZ	24,74 m2
1.3	KORYTARZ	29,41 m2
1.4	SEKRETARIAT	8,71 m2
1.5	POKÓJ BIUROWY (DYREKTOR)	11,85 m2
1.6	POKÓJ BIUROWY (2 OSOBY)	9,87 m2
1.7	POKÓJ BIUROWY (3 OSOBY)	13,81 m2
1.8	TOALETA DAMSKA / DLA NIEPEŁNOSP.	4,10 m2
1.9	TOALETA MĘSKA	5,64 m2
1.10	POMIESZCZENIE SOCJALNE	8,05 m2
1.11	ARCHIWUM / SERWER	3,65 m2
1.12	POKÓJ SPOTKAŃ	12,72 m2
1.13	POKÓJ BIUROWY (2 OSOBY)	12,95 m2
1.14	POKÓJ BIUROWY (2 OSOBY)	12,83 m2
1.15	POKÓJ BIUROWY (2 OSOBY)	14,65 m2
1.16	POKÓJ BIUROWY (3 OSOBY)	18,13 m2
1.17	POKÓJ BIUROWY (3 OSOBY)	15,02 m2
USŁUGA RAZEM:		217,40 m2

RAMPA  
DLA  
OSÓB  
NIEPEŁNOSP.

UWAGA:

1. PRZEWODY INSTALACJI SIŁY UKŁADAĆ WSPÓLNIE Z PRZEWODAMI INSTALACJI OŚWIETLENIA POD TYNKIEM W ODLEGŁOŚCI OK. 25CM OD POWERZCHNI SUFITU.
2. W POMIESZCZENIACH WILGOTNYCH INSTALACJA I OSPRZĘT INSTALACYJNY W WYKONANIU BRYZGOSZCZELNYM IP44/55
3. WYŁĄCZNIKI OŚWIETLENIA INSTALOWAĆ NA WYS. 1,15M.
4. GN.1F DLA KTÓRYCH NIE PODANO NA RYS. WYSOKOŚCI MONTAŻU INSTALOWAĆ NA WYS. 20-30CM OD POWERZCHNI PODŁOGI.
5. W LAZIENCE GN. 1F MONTOWAĆ NA WYS. 1.1M OD POWERZCHNI PODŁOGI.
6. ROZDZIELNICĘ MONTOWAĆ NA WYS. 1,6M OD POWERZCHNI PODŁOGI
7. INSTALACJE UKŁADANE NA PODŁOŻU PALNYM ( WNEŹTRA ŚCIANEK DZIAŁOWYCH, DREWNIANE ELEMENTY WYSTROJU WNEŹTRZ) UKŁADAĆ W INSTALACYJNYCH RURKACH OCHRONNYCH
8. PUSZKI LOKALNYCH POŁĄCZEŃ WYRÓWNAWCZYCH MONTOWAĆ W LAZIENKACH POD UMYWALKĄ
9. LOKALNE POŁĄCZENIA WYRÓWNAWCZE WYKONAĆ PRZEWODEM DY4mm2 O KOLORZE IZOLACJI ŻÓŁTOZIELONYM. DO PRZEWODÓW POŁĄCZEŃ WYRÓWNAWCZYCH PODŁĄCZYĆ ELEMENTY KONSTRUKCYJNE I OBUDOWY URZĄDZEŃ NA KTÓRYCH MOŻE POJAWIĆ SIĘ NIEBEZPIECZNE NAPIĘCIE.

**Proj. Instalacja elektryczna**

**RG** Rozdzielnica Główna

**GZGKGKGL** 1x Gniazdo zwykłe 230V, 2x Gniazdo komputerowe 230V  
1x Gniazdo logiczne

**2** Gn. 1-fazowe podwójne

**2** Gn. 1-fazowe podwójne hermetyczne

**Istn. złącze napowietrzne**

**GVP** Główny wyłącznik prądu

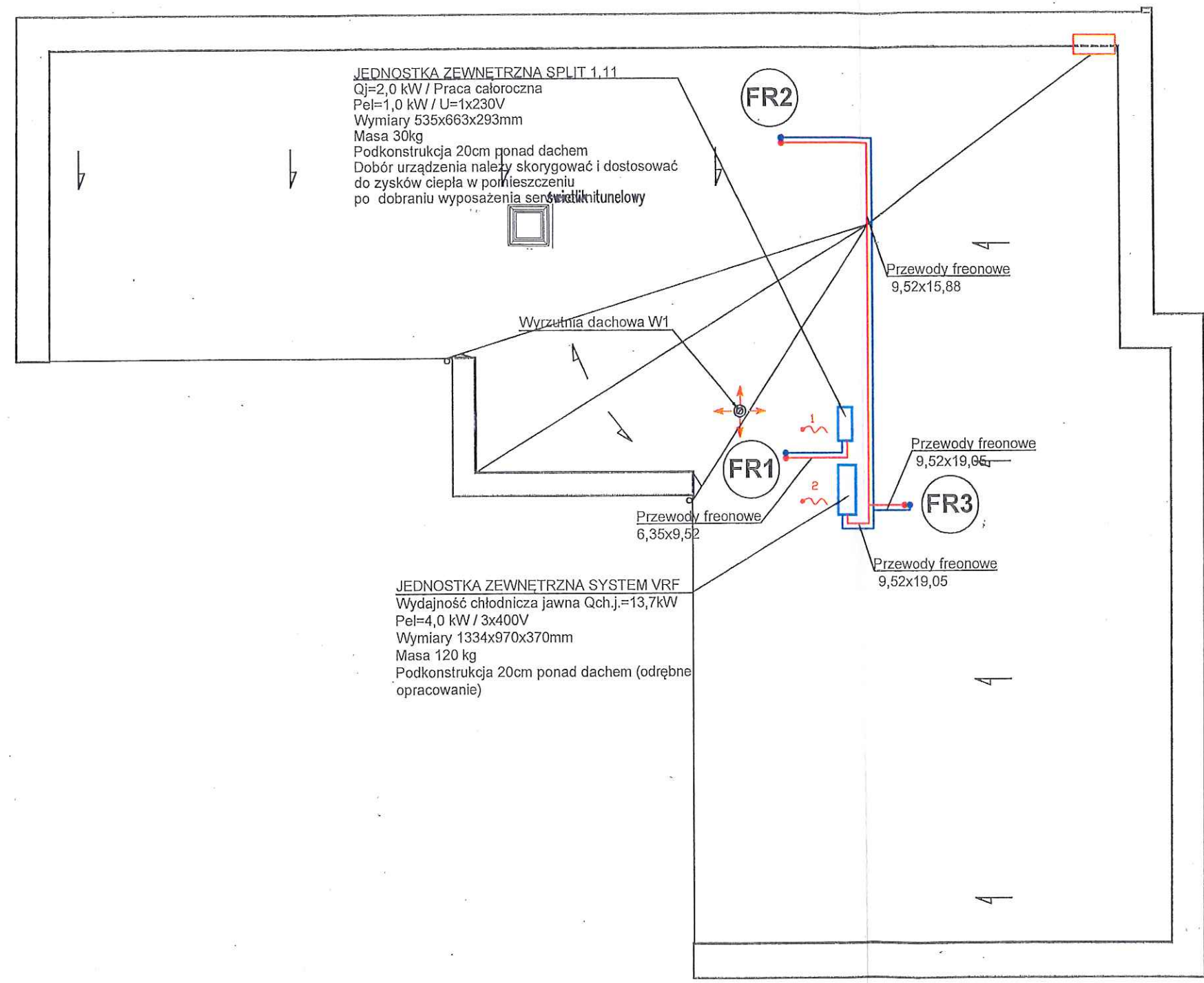
**~** Zapas kabla YDY 3x2,5mm2 do klimatyzacji

**ZAKŁAD INSTALACJI ELEKTRYCZNYCH BARTŁOMIEJ SZCZEŚNIAK**

Stojadła ul. Leśna 27, 05-300 Mińsk Mazowiecki  
Średnia Jemny ul. Warszawskie Przedmieście 38 lok. nr 60, 05-300 Mińsk Mazowiecki M:601 514 957 215

Wykonawca Projektu	Zakład Instalacji Elektrycznych Bartłomiej Szczesniak Stojadła, ul. Leśna 27, 05-300 Mińsk Maz.	PROJEKTANCI:	mgr inż. Bartłomiej Szczesniak	UPRAWNIENIA:	5142/8589/POD/2/2 upr. do projektowania i nadzoru w dziedzinie elektrycznej w zakresie instalacji i urządzeń elektrycznych	PODPIS:	
INWESTOR	Powiat Grójcki ul. Piłsudskiego 59 05-600 Grójec		inż. Feliks Leszek Culek		UAN-424105/6/66 upr. do projektowania i nadzoru w dziedzinie elektrycznej w zakresie instalacji i urządzeń		
OBIEKT:	Projekt instalacji elektrycznej		Arkadiusz Sekuła		Asystent Projektanta		
TEMAT:	Projekt budowlany rozbudowy i przebudowy budynku wraz ze zmianą sposobu użytkowania z funkcji edukacyjnej na funkcję usługową w miejscowości Grójec dz. nr 169/1 gm. Grójec		data: XII-2019				RYS. NR A-2
BRANŻA:	ELEKTROENERGETYCZNA		PROJEKT WYKONAWCZY				





**JEDNOSTKA ZEWNĘTRZNA SPLIT 1,11**  
 Qj=2,0 kW / Praca całoroczna  
 Pel=1,0 kW / U=1x230V  
 Wymiary 535x663x293mm  
 Masa 30kg  
 Podkonstrukcja 20cm ponad dachem  
 Dobór urządzenia należy skorygować i dostosować do zysków ciepła w pomieszczeniu po dobraniu wyposażenia serwitur tunelowy

**JEDNOSTKA ZEWNĘTRZNA SYSTEM VRF**  
 Wydajność chłodnicza jawna Qch.j.=13,7kW  
 Pel=4,0 kW / 3x400V  
 Wymiary 1334x970x370mm  
 Masa 120 kg  
 Podkonstrukcja 20cm ponad dachem (odrębne opracowanie)

**Proj. Instalacja elektryczna**

	Zapas kabla YDY 3x25mm <sup>2</sup>
	Zapas kabla YDY 5x4mm <sup>2</sup>

RZUT DACHU



**ZAKŁAD INSTALACJI ELEKTRYCZNYCH  
BARTŁOMIEJ SZCZĘŚNIAK**

Siedziba: ul. Leśna 27, 05-300 Mińsk Mazowiecki  
 Sądowa 1mm, ul. Warszawa 16, Przem. miejsce 40, nr 60, 05-300 Mińsk Mazowiecki    Mob: 514 957 213

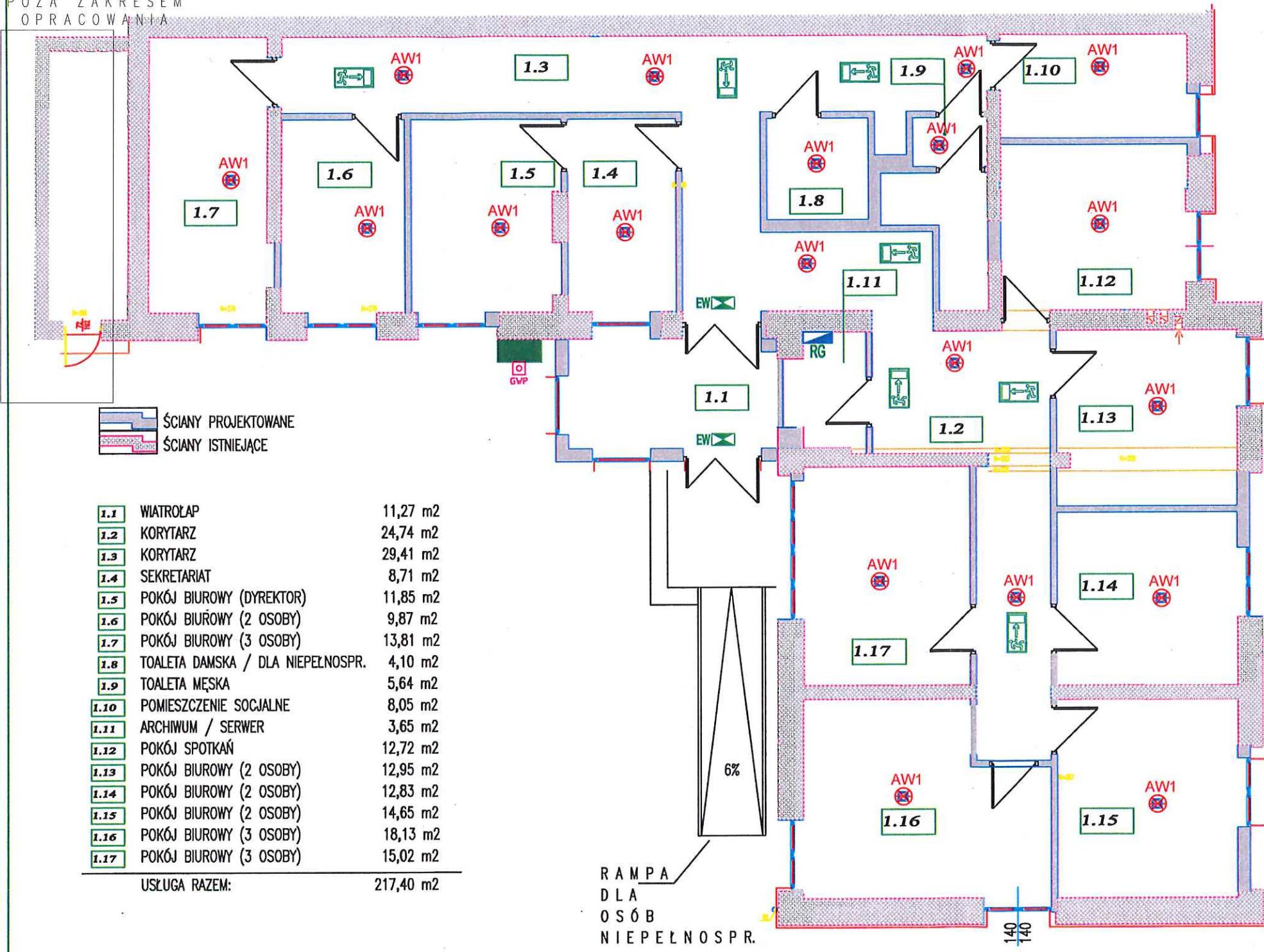
Wykonawca Projektu	Zakład Instalacji Elektrycznych Bartłomiej Szczęśniak Sędzja, ul. Leśna 27, 05-300 Mińsk Maz.	PROJEKTANCI:	UPRAWNIENIA:	PODPISY:
INWESTOR	Powiat Grójce ul. Piłsudskiego 59 05-609 Grójce	mgr inż. Bartłomiej Szczęśniak	MAZ 422 915 55 55 Inż. Feliks Leszek Culek	
OBIEKT:	Projekt instalacji elektrycznej	Arkadiusz Sebulu	Asystent Projektanta	
TEMAT:	Projekt budowlany rozbiłowy i przebudowy budynku wraz z zmianą sposobu użytkowania z funkcji edukacyjnej na funkcję usługową w miejscowości Grójce do nr 1691/1 sm. Grójce	data: XII-2019		RYS. NR
BRANŻA:	ELEKTROENERGETYCZNA	PROJEKT WYKONAWCZY		A-3







POZA ZAKRESEM  
OPRACOWANIA



ŚCIANY PROJEKTOWANE  
ŚCIANY ISTNIEJĄCE

1.1	WIATROLAP	11,27 m2
1.2	KORYTARZ	24,74 m2
1.3	KORYTARZ	29,41 m2
1.4	SEKRETARIAT	8,71 m2
1.5	POKÓJ BIUROWY (DYREKTOR)	11,85 m2
1.6	POKÓJ BIUROWY (2 OSOBY)	9,87 m2
1.7	POKÓJ BIUROWY (3 OSOBY)	13,81 m2
1.8	TOALETA DAMSKA / DLA NIEPEŁNOSP.	4,10 m2
1.9	TOALETA MĘSKA	5,64 m2
1.10	POMIESZCZENIE SOCJALNE	8,05 m2
1.11	ARCHIWUM / SERWER	3,65 m2
1.12	POKÓJ SPOTKAŃ	12,72 m2
1.13	POKÓJ BIUROWY (2 OSOBY)	12,95 m2
1.14	POKÓJ BIUROWY (2 OSOBY)	12,83 m2
1.15	POKÓJ BIUROWY (2 OSOBY)	14,65 m2
1.16	POKÓJ BIUROWY (3 OSOBY)	18,13 m2
1.17	POKÓJ BIUROWY (3 OSOBY)	15,02 m2
USŁUGA RAZEM:		217,40 m2

RAMPA  
DLA  
OSÓB  
NIEPEŁNOSP.

- UWAGA:
- PRZEWODY INSTALACJI SIŁY UKŁADAĆ WSPÓLNIE Z PRZEWODAMI INSTALACJI OŚWIETLENIA POD TYNKIEM W ODLEGŁOŚCI OK. 25CM OD POWERZCHNI SUFITU.
  - W POMIĘSZCZENIACH WILGOTNYCH INSTALACJA I OSRPZĘT INSTALACYJNY W WYKONANIU BRYZGOSZCZELNYM IP44/55
  - WYŁĄCZNIKI OŚWIETLENIA INSTALOWAĆ NA WYS. 1,15M.
  - GN.1F DLA KTÓRYCH NIE PODANO NA RYS. WYSOKOŚCI MONTAŻU INSTALOWAĆ NA WYS. 20-30CM OD POWERZCHNI PODŁOGI.
  - W ŁAZIENCE GN. 1F MONTOWAĆ NA WYS. 1.1M OD POWERZCHNI PODŁOGI.
  - ROZDZIELNICĘ MONTOWAĆ NA WYS. 1,6M OD POWERZCHNI PODŁOGI
  - INSTALACJE UKŁADANE NA PODŁOŻU PALNYM ( WNEŹRZA ŚCIANEK DZIAŁOWYCH, DREWNIANE ELEMENTY WYSTROJU WNEŹRZ) UKŁADAĆ W INSTALACYJNYCH RURKACH OCHRONNYCH
  - PUSZKI LOKALNYCH POŁĄCZEŃ WYRÓWNAWCZYCH MONTOWAĆ W ŁAZIENKACH POD UMYWALKĄ
  - LOKALNE POŁĄCZENIA WYRÓWNAWCZE WYKONAĆ PRZEWODEM DY4mm2 O KOLORZE IZOLACJI ŻÓŁTOZIELONYM. DO PRZEWODÓW POŁĄCZEŃ WYRÓWNAWCZYCH PODŁĄCZYĆ ELEMENTY KONSTRUKCYJNE I OBUDOWY URZĄDZEŃ NA KTÓRYCH MOŻE POJAWIĆ SIĘ NIEBEZPIECZNE NAPIĘCIE.

**Proj. instalacja awaryjna**

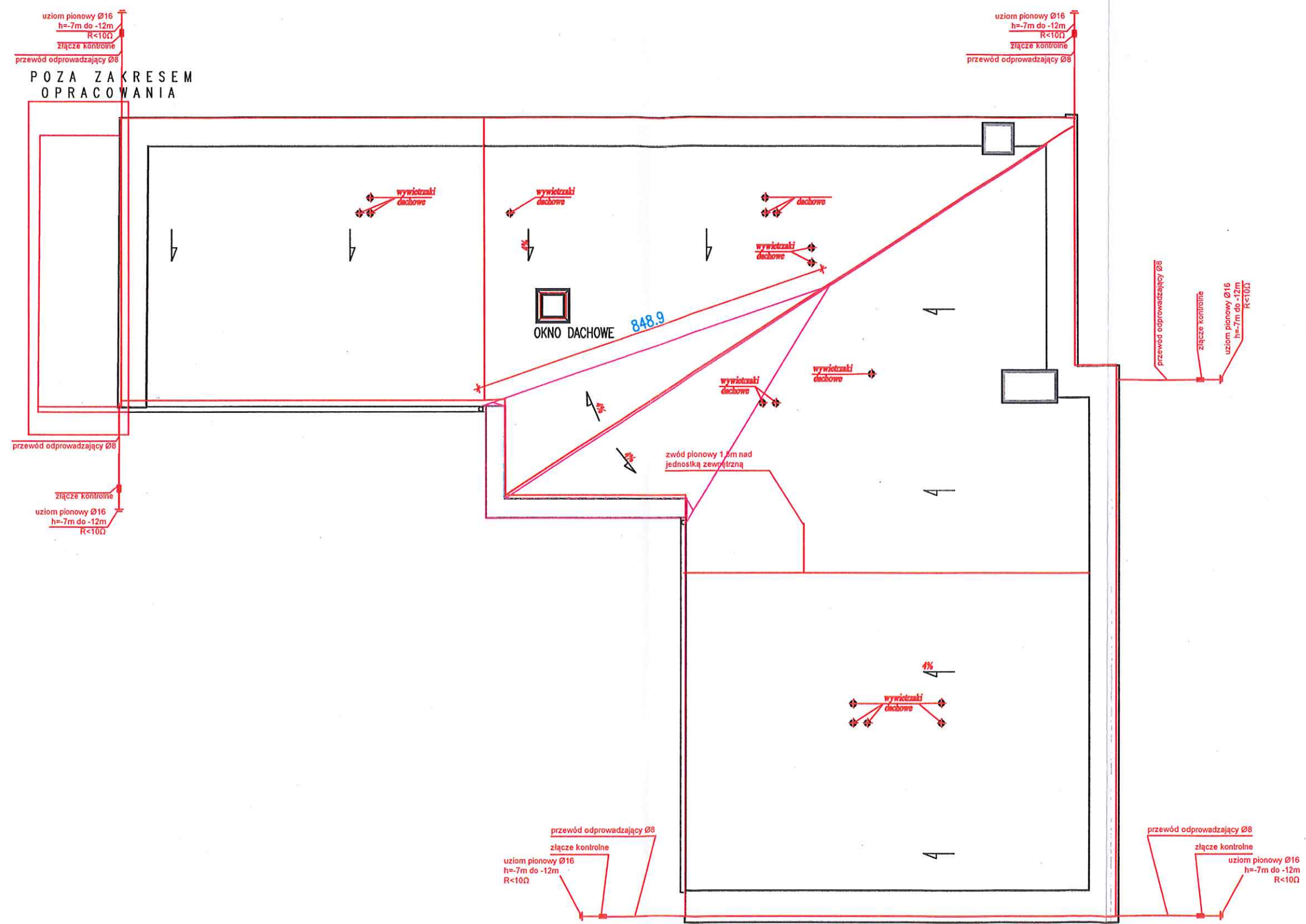
- RG** Rozdzielnica Główna
- oprawa ewakuacyjna kierunkowa z modułem awaryjnym min 1h
- AW1** oświetlenie awaryjne dostropowe
- Istn. złącze napowietrzne
- Główny wyłącznik prądu
- Oprawa ewakuacyjna z modułem awaryjnym min 1h (Wyjście ewakuacyjne)


RZECZOZNAWCA DO SPRAW ZABEZPIECZEŃ  
PRZECIWOŻAROWYCH  
mgr CZESŁAW KIJŃ Nr upraw. 340/93  
Piaseczno, dn. 30.12.2019  
Zgodność projektu z wymaganiami  
ochrony przeciwpożarowej  
stwierdzam  
bez uwag z uwagami

**ZAKŁAD INSTALACJI ELEKTRYCZNYCH  
BARTŁOMIEJ SZCZEŃNIAK**  
Sąjebul Lema 27, 05-300 Mińsk Mazowiecki  
Siedziba firmy: ul. Warszawskie Przedmieście 30 lok. nr 60, 05-300 Mińsk Mazowiecki | Mobile: 514 957 215

Wykonawca Projektu	Zakład Instalacji Elektrycznych Bartłomiej Szczęćniak Stojadła, ul. Leśna 27, 05-300 Mińsk Maz.	PROJEKTANCI:	mgr inż. Bartłomiej Szczęćniak	UPRAWNIENIA:	MAZ 4559/PO0E12 spec. bud. do projektowania bez ograniczeń w specjalności instalacyjnej w zakresie sieci, instalacji i urządzeń elektrycznych i elektroenergetycznych	PODPIS:	
INWESTOR:	Powiat Grójcki ul. Piłsudskiego 59 05-600 Grójec		inż. Feliks Leszek Culek	UAN-4124/05-06-86 spec. bud. do projektowania bez ograniczeń w specjalności instalacyjno-energetycznej w zakresie instalacji elektrycznych			
OBIEKT:	Projekt instalacji awaryjnej		Arkadiusz Sekuła	Asystent Projektanta			
TEMAT:	Projekt budowlany rozbudowy i przebudowy budynku wraz ze zmianą sposobu użytkowania z funkcji edukacyjnej na funkcję usługową w miejscowości Grójec dn. 14.11.2019 r. Grójec		data: XII-2019				RYS. NR
BRANŻA:	ELEKTROENERGETYCZNA		PROJEKT WYKONAWCZY				A-5

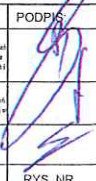






### ZAKŁAD INSTALACJI ELEKTRYCZNYCH BARTŁOMIEJ SZCZĘŚNIAK

Stowarzyszenie ul. Leśna 27, 05-300 Mińsk Mazowiecki  
Siedziba i firma: ul. Warszawskie Przedmieście 38 lok. nr 60, 05-300 Mińsk Mazowiecki    Mobil: 514 957 215

Wykonawca / Projekt	Zakład Instalacji Elektrycznych Bartłomiej Szczęśniak Stojadła, ul. Leśna 27, 05-300 Mińsk Maz.	PROJEKTANCI:	mgr inż. Bartłomiej Szczęśniak	UPRAWNIENIA:	MAY/055/P/00012 <small>tytuł inż. do projektowania i nadzoru nad realizacją instalacji elektrycznych w obiektach, w których nie występują zagrożenia dla życia i zdrowia ludzi, zwierząt i roślin, oraz w obiektach użyteczności publicznej</small>	PODPIS:	 RYS. NR <b>A-6</b>
INWESTOR:	Powiat Grójce ul. Piłsudskiego 59 05-600 Grójce		inż. Feliks Leszek Culek		UAN-4324/16566/06 <small>tytuł inż. do projektowania i nadzoru nad realizacją instalacji elektrycznych w obiektach użyteczności publicznej</small>		
OBIEKT:	Projekt instalacji odgromowej		Arkadiusz Sekula		Asystent Projektanta		
TEMAT:	Projekt budowlany robót budowy i przebudowy budynku wraz ze zmianą sposobu użytkowania z funkcji edukacyjnej na funkcję usługową w miejscowości Grójce ul. nr 169/11 gm. Grójce		data: XII-2019				
BRANŻA:	ELEKTROENERGETYCZNA						PROJEKT WYKONAWCZY